

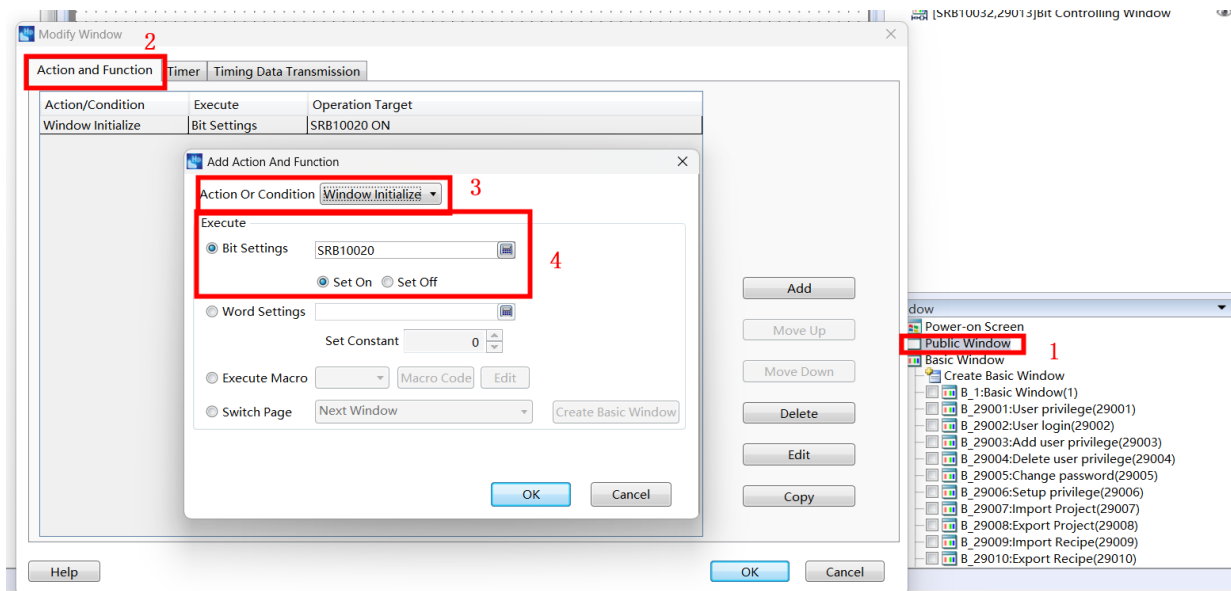
手机端局域网 VNC 的使用

准备工作：一块带网口的触摸屏，屏连到路由器上，屏和手机在同一个局域网，然后在 VNC viewer 软件输入屏的 IP 就可以了。

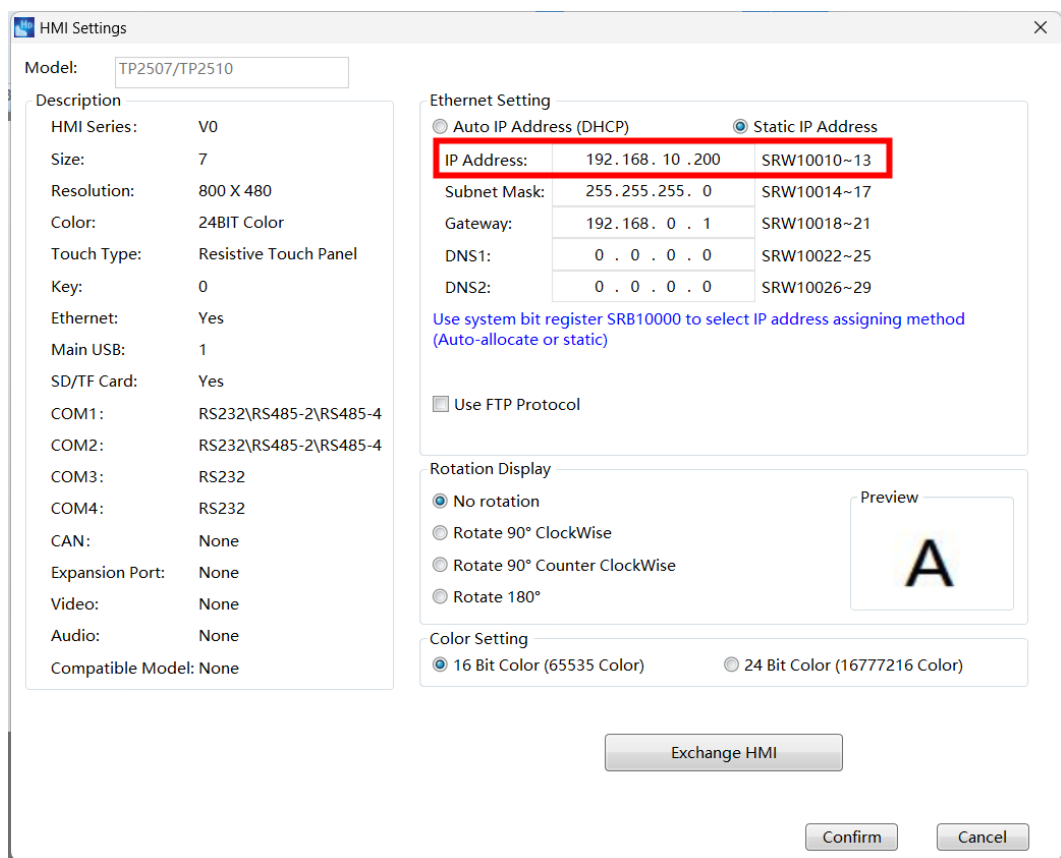
软件如图：



1. 开启 VNC。打开公共窗口，窗口属性，“动作与功能”，设置窗口初始化时，将 srb10020 设为 on。srb10020 是控制 vnc 的开和关。



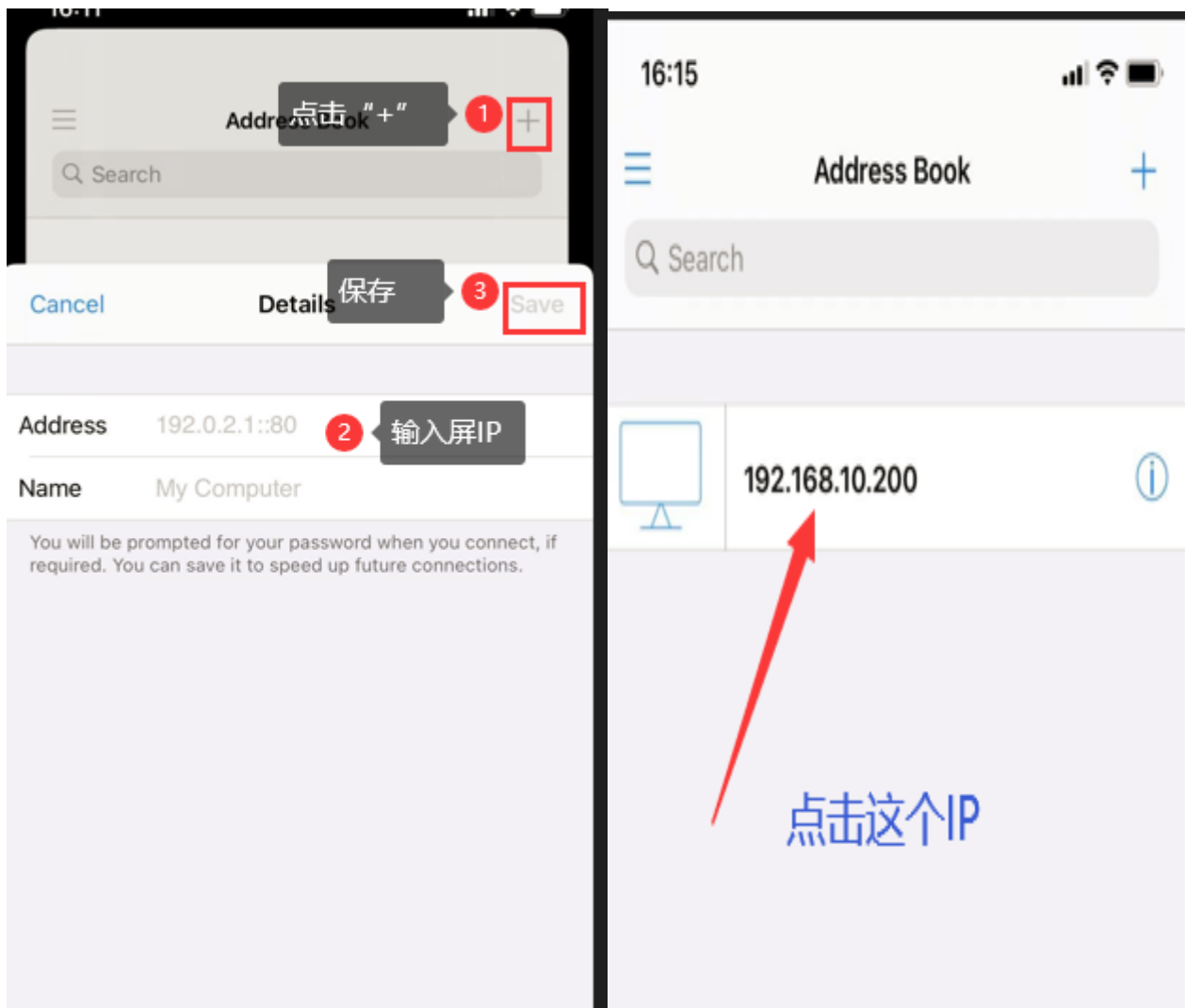
2. 将触摸屏的 IP 设置成跟路由器在同一网段，如此处路由器的 IP 是 192.168.10.1，屏的 IP 可设置成 192.168.10.200，将工程下载到触摸屏里面。

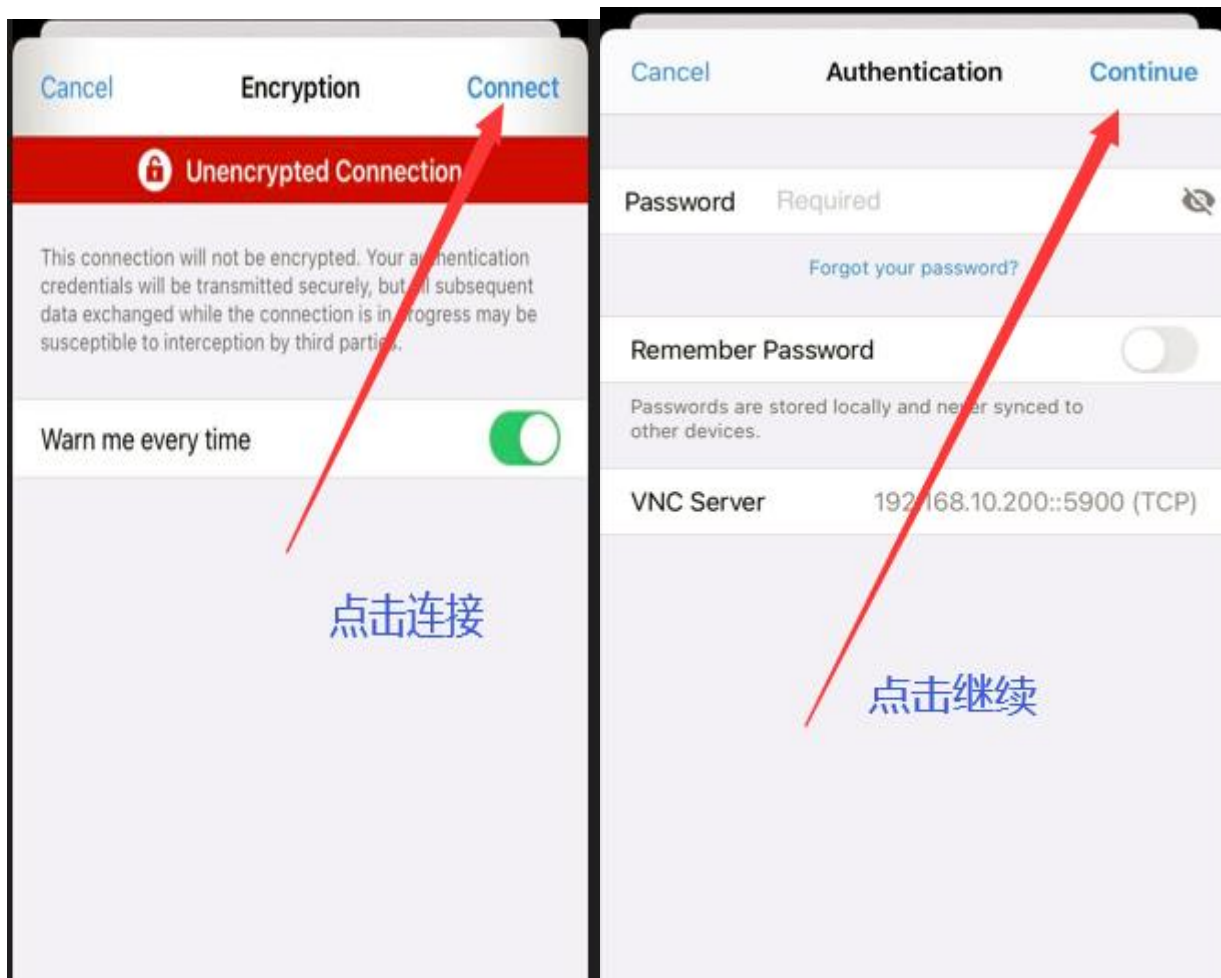


3. 手机端连接路由器。获取到的 IP 为 192.168.10.231。手机与屏在同一局域网内。



4.打开手机 VNC viewer 软件，右上角“+”；address 填触摸屏 IP：192.168.10.200；点右上角“save”；点击这个 IP；点右上角“connect”如果没有设置 VNC 监控/操作密码；直接点右上角“continue”进触摸屏的组态画面。





5.手机可以看到屏上的画面。

