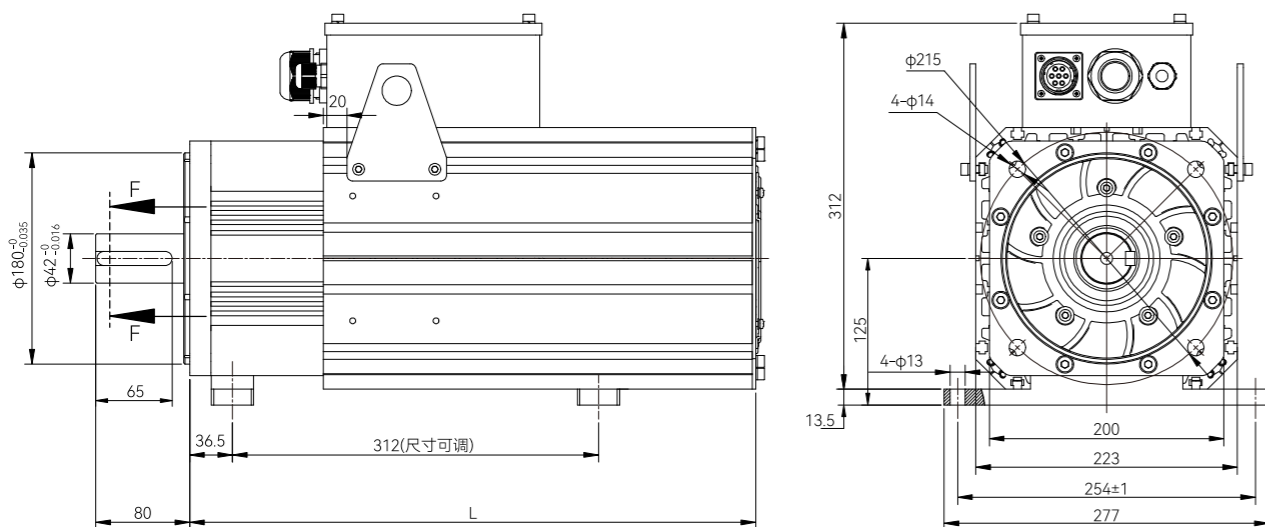
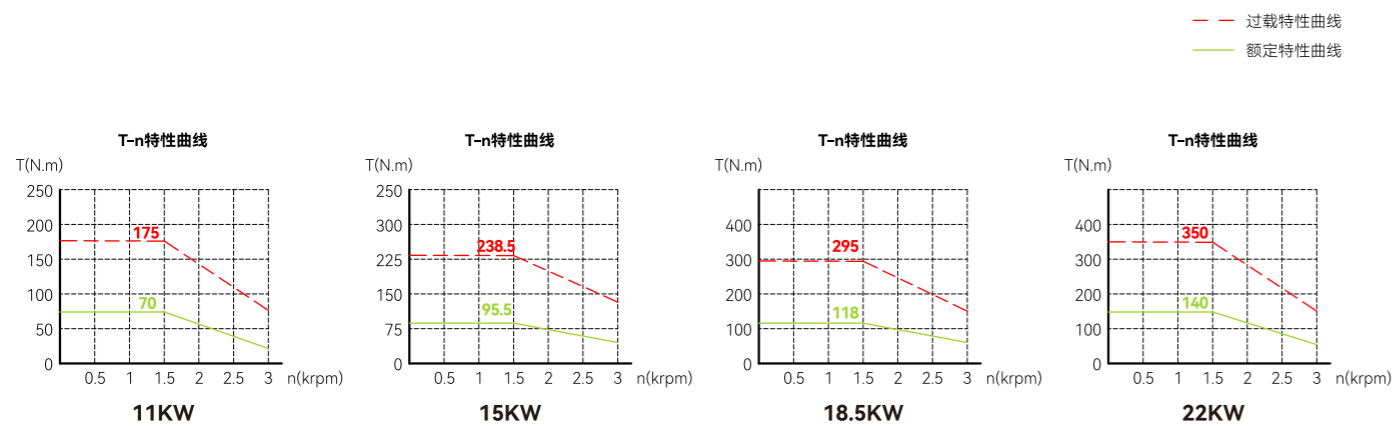


■ 电机尺寸图



	11KW	11KW刹车	15KW	15KW刹车	18.5KW	18.5KW刹车	22KW	22KW刹车
型号	11D15CH-DN0F	11D15CH-DB0F	15D15CH-DN0F	15D15CH-DB0F	18D15CH-DN0F	18D15CH-DB0F	22D15CH-DN0F	22D15CH-DB0F
L(mm)	380	482	416	518	452	554	488	590

■ TN曲线



浙江禾川科技股份有限公司
www.hcfa.cn

总部基地
浙江省衢州市龙游县工业园区亲善路5号

浙江禾川科技股份有限公司杭州研究院
杭州市临安区青山湖科技城励新路299号



禾川科技 HCFA



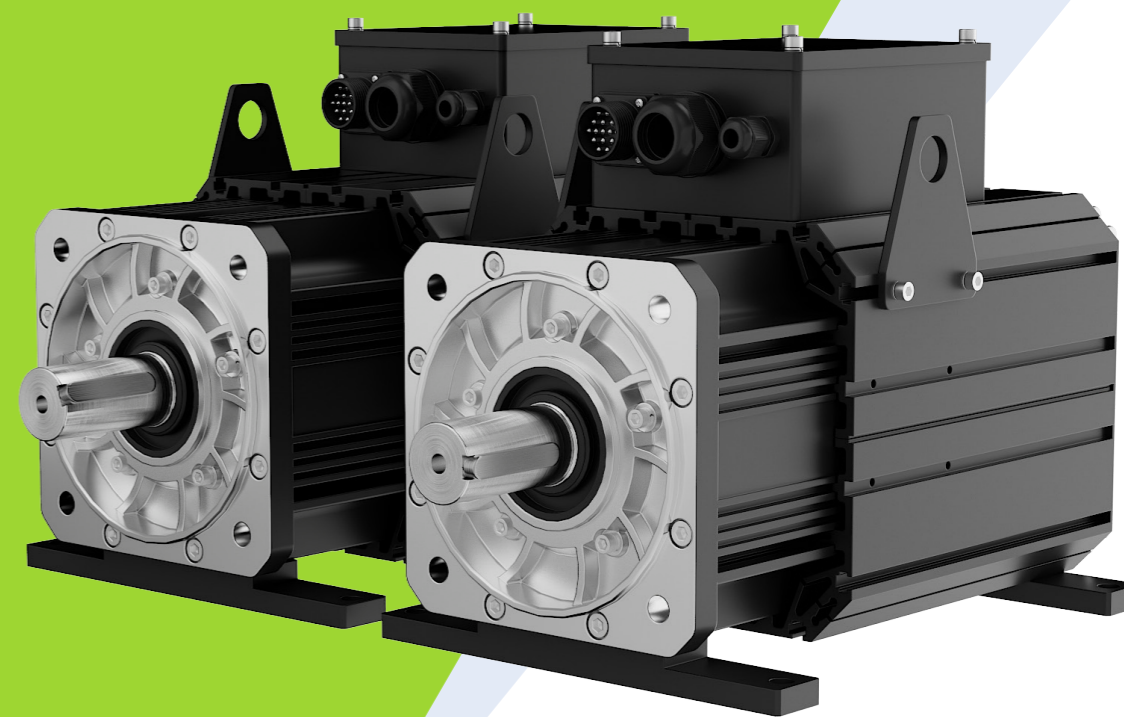
禾川自动化中心 ATC

本文件中所有信息如有变更, 恕不另行通知
型录编号: 2024年7月第一期

因纸质版本更新有滞后
最新产品信息请参照官网数据为准

X7E MOTOR

200法兰 伺服电机产品



HCFA
— 禾川科技 —

电机命名规则

SV-X7E MM 20 - 11D 15C H - D N 0 F - 0 B H

1 2 3 4 5 6 7 8 9 10 11 12 13

1 产品系列	
SV-X7E	标准型

2 惯量	
MM	中惯量

3 法兰	
20	200法兰

4 额定功率(W)	
D	×1000

例: 11D表示11KW

5 额定转速(rpm)	
C	×100

例: 15C表示1500rpm

6 电压等级	
H	AC380V

7 编码器	
D	23位光编绝对值

8 抱闸	
N	无抱闸
B	有抱闸

9 出轴方式	
0	实心, 标准键

10 冷却方式	
F	风冷

11 电压等级	
0	信号航空插头和电源盒

12 底脚	
B	标准底脚

13 高速机标识	
H	高速

电机规格

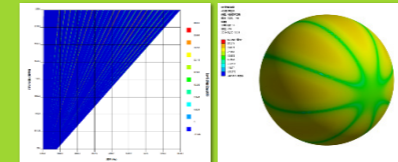
功率	刹车	电机型号	电压 (V)	额定转矩 (Nm)	峰值扭矩 (Nm)	额定转速 (rpm)	最高转速 (rpm)	惯量 (*10 ⁻⁴ kg·m ²)
11		SV-X7E MM20-11D15CH-DN0F-0BH	380	70	175	1500	3000	75
	√	SV-X7E MM20-11D15CH-DB0F-0BH	380	70	175	1500	3000	81
15		SV-X7E MM20-15D15CH-DN0F-0BH	380	95.5	238.5	1500	3000	98
	√	SV-X7E MM20-15D15CH-DB0F-0BH	380	95.5	238.5	1500	3000	104
18.5		SV-X7E MM20-18D15CH-DN0F-0BH	380	118	295	1500	3000	114
	√	SV-X7E MM20-18D15CH-DB0F-0BH	380	118	295	1500	3000	120
22		SV-X7E MM20-22D15CH-DN0F-0BH	380	140	350	1500	3000	131
	√	SV-X7E MM20-22D15CH-DB0F-0BH	380	140	350	1500	3000	137

高性能



- 高过载扭矩, 最大可达到**250%**倍过载, 重载场合启停更快更稳
- 最高**3000rpm**, 提升加工效率;
- 配备高分辨率**23bit**绝对值光学编码器, 可以提高低速抑振能力, 减小速度波动, 使得伺服系统运行更加平稳, 精度更高。

低噪音



响应及噪声仿真评估

优化设计方案, 对响应以及噪声进行仿真评估, 降低电机运行时产生的噪音**15%**

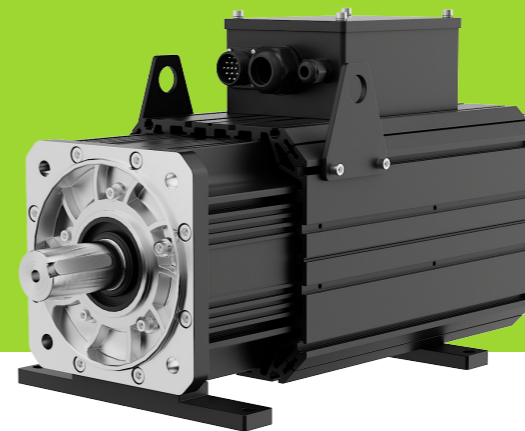


高可靠



- 绝缘等级达到**H级**, 电机耐温性更好
- 电机进行磁钢防退磁优化设计, 电机永不退磁

低温升



强制风冷, 优化的风道设计, 可有效降低电机运行过程中的温度**20%**

