

修改记录
REVISIONS

版本 REV	标记 MARK	事项 DESCRIPTION	日期 DATE	核准 APPROVED
V1.0		建立图纸	2022/12/26	夏鑫岩

备注：建议为线缆留出70mm的走线空间，
如图示虚线框示意。

仰视图

正视图

右视图

右视图

正视图

左视图

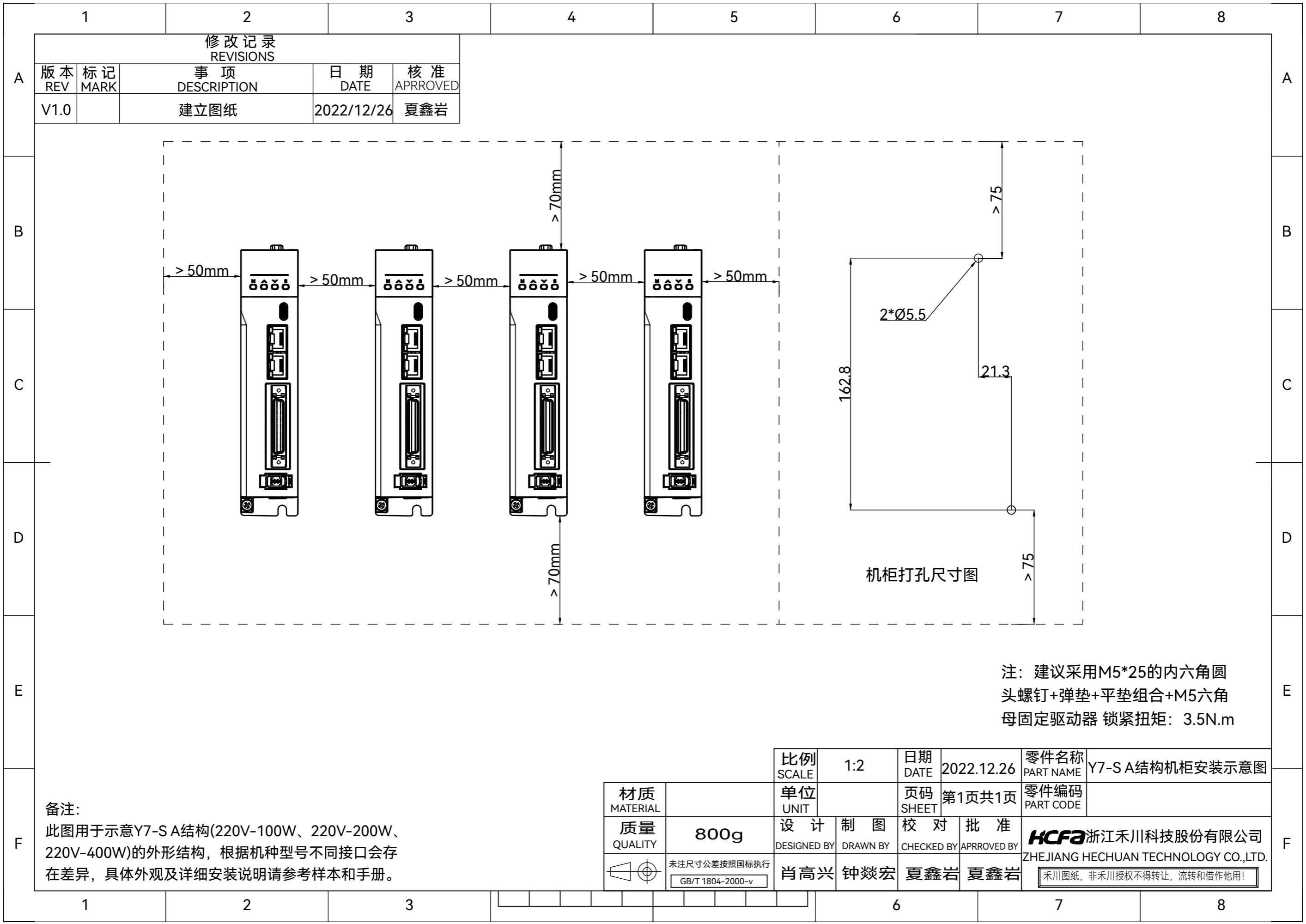
后视图

轴测图

Ø5.5采用M5螺钉固定，建议锁紧扭矩3.5N.m

备注：
此图用于示意Y7-S A结构(220V-100W、220V-200W、
220V-400W)的外形结构，根据机种型号不同接口会存在
差异，具体外观及详细安装说明请参考样本和手册。

比例 SCALE	1:3	日期 DATE	2022.12.26	零件名称 PART NAME	Y7-S A结构外形尺寸图
材质 MATERIAL		页码 SHEET	第1页共1页	零件编码 PART CODE	
质量 QUALITY	800g	设计 DESIGNED BY	制图 DRAWN BY	校对 CHECKED BY	批准 APPROVED BY
	未注尺寸公差按照国标执行 GB/T 1804-2000-v	肖高兴	钟焱宏	夏鑫岩	夏鑫岩
				HCF 浙江禾川科技股份有限公司 ZHEJIANG HECHUAN TECHNOLOGY CO.,LTD. 禾川图纸，非禾川授权不得转让，流转和借作他用！	

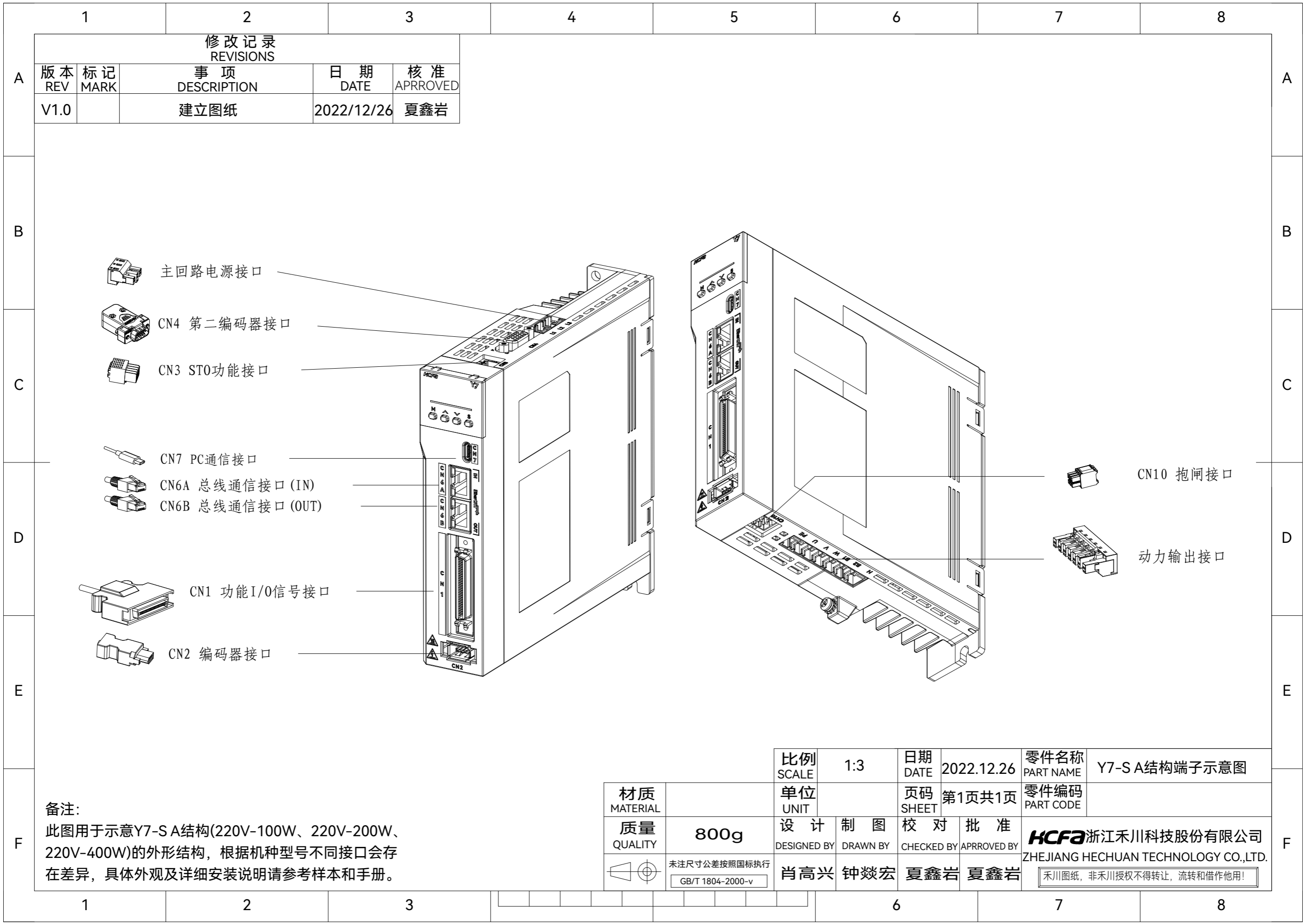


修改记录 REVISIONS				
版本 REV	标记 MARK	事项 DESCRIPTION	日期 DATE	核准 APPROVED
V1.0		建立图纸	2022/12/26	夏鑫岩

注：建议采用M5*25的内六角圆头螺钉+弹垫+平垫组合+M5六角母固定驱动器 锁紧扭矩：3.5N.m

备注：
此图用于示意Y7-S A结构(220V-100W、220V-200W、220V-400W)的外形结构，根据机种型号不同接口会存在差异，具体外观及详细安装说明请参考样本和手册。

比例 SCALE	1:2	日期 DATE	2022.12.26	零件名称 PART NAME	Y7-S A结构机柜安装示意图
单位 UNIT		页码 SHEET	第1页共1页	零件编码 PART CODE	
材质 MATERIAL		设计 DESIGNED BY	制图 DRAWN BY	校对 CHECKED BY	批准 APPROVED BY
质量 QUALITY	800g	肖高兴	钟焱宏	夏鑫岩	夏鑫岩
未注尺寸公差按照国标执行 GB/T 1804-2000-v		浙江禾川科技股份有限公司 ZHEJIANG HECHUAN TECHNOLOGY CO.,LTD.		禾川图纸，非禾川授权不得转让，流转和借作他用！	



修改记录
REVISIONS

版本 REV	标记 MARK	事项 DESCRIPTION	日期 DATE	核准 APPROVED
V1.0		建立图纸	2022/12/26	夏鑫岩

备注：
此图用于示意Y7-S A结构(220V-100W、220V-200W、220V-400W)的外形结构，根据机种型号不同接口会存在差异，具体外观及详细安装说明请参考样本和手册。

材质 MATERIAL	单位 UNIT	设计 DESIGNED BY	制图 DRAWN BY	日期 DATE	页码 SHEET	零件名称 PART NAME	零件编码 PART CODE
质量 QUALITY	800g	肖高兴	钟焱宏	2022.12.26	第1页共1页	Y7-S A结构端子示意图	
未注尺寸公差按照国标执行 GB/T 1804-2000-v		校对 CHECKED BY	批准 APPROVED BY	HCFA 浙江禾川科技股份有限公司 ZHEJIANG HECHUAN TECHNOLOGY CO.,LTD. 禾川图纸，非禾川授权不得转让，流转和借作他用！			
		夏鑫岩	夏鑫岩				

	1	2	3	4	5	6	7	8																																			
	修改记录 REVISIONS																																										
A	版本 REV	标记 MARK	事项 DESCRIPTION	日期 DATE	核准 APPROVED																																						
	V1.0		建立图纸	2022/12/26	夏鑫岩																																						
B																																											
C																																											
D																																											
E																																											
F																																											
	备注： 此图用于示意Y7-S A结构(220V-100W、220V-200W、220V-400W)的外形结构，根据机种型号不同接口会存在差异，具体外观及详细安装说明请参考样本和手册。			<table border="1"> <tr> <td>材质 MATERIAL</td> <td></td> <td>单位 UNIT</td> <td></td> <td>设计 DESIGNED BY</td> <td>制图 DRAWN BY</td> <td>页码 SHEET</td> <td>第1页共1页</td> </tr> <tr> <td>质量 QUALITY</td> <td>800g</td> <td></td> <td></td> <td>肖高兴</td> <td>钟焱宏</td> <td>校对 CHECKED BY</td> <td>夏鑫岩</td> </tr> <tr> <td colspan="2"> 未注尺寸公差按照国标执行 GB/T 1804-2000-v </td> <td></td> <td></td> <td>批准 APPROVED BY</td> <td>夏鑫岩</td> <td colspan="2"> HCFB 浙江禾川科技股份有限公司 ZHEJIANG HECHUAN TECHNOLOGY CO.,LTD. </td> </tr> </table>		材质 MATERIAL		单位 UNIT		设计 DESIGNED BY	制图 DRAWN BY	页码 SHEET	第1页共1页	质量 QUALITY	800g			肖高兴	钟焱宏	校对 CHECKED BY	夏鑫岩	未注尺寸公差按照国标执行 GB/T 1804-2000-v				批准 APPROVED BY	夏鑫岩	HCFB 浙江禾川科技股份有限公司 ZHEJIANG HECHUAN TECHNOLOGY CO.,LTD.		<table border="1"> <tr> <td>比例 SCALE</td> <td>1:3</td> <td>日期 DATE</td> <td>2022.12.26</td> <td>零件名称 PART NAME</td> <td>Y7-S A结构轴测图</td> </tr> <tr> <td></td> <td></td> <td>零件编码 PART CODE</td> <td></td> <td></td> <td></td> </tr> </table>		比例 SCALE	1:3	日期 DATE	2022.12.26	零件名称 PART NAME	Y7-S A结构轴测图			零件编码 PART CODE			
材质 MATERIAL		单位 UNIT		设计 DESIGNED BY	制图 DRAWN BY	页码 SHEET	第1页共1页																																				
质量 QUALITY	800g			肖高兴	钟焱宏	校对 CHECKED BY	夏鑫岩																																				
未注尺寸公差按照国标执行 GB/T 1804-2000-v				批准 APPROVED BY	夏鑫岩	HCFB 浙江禾川科技股份有限公司 ZHEJIANG HECHUAN TECHNOLOGY CO.,LTD.																																					
比例 SCALE	1:3	日期 DATE	2022.12.26	零件名称 PART NAME	Y7-S A结构轴测图																																						
		零件编码 PART CODE																																									
	1	2	3	6			7	8																																			