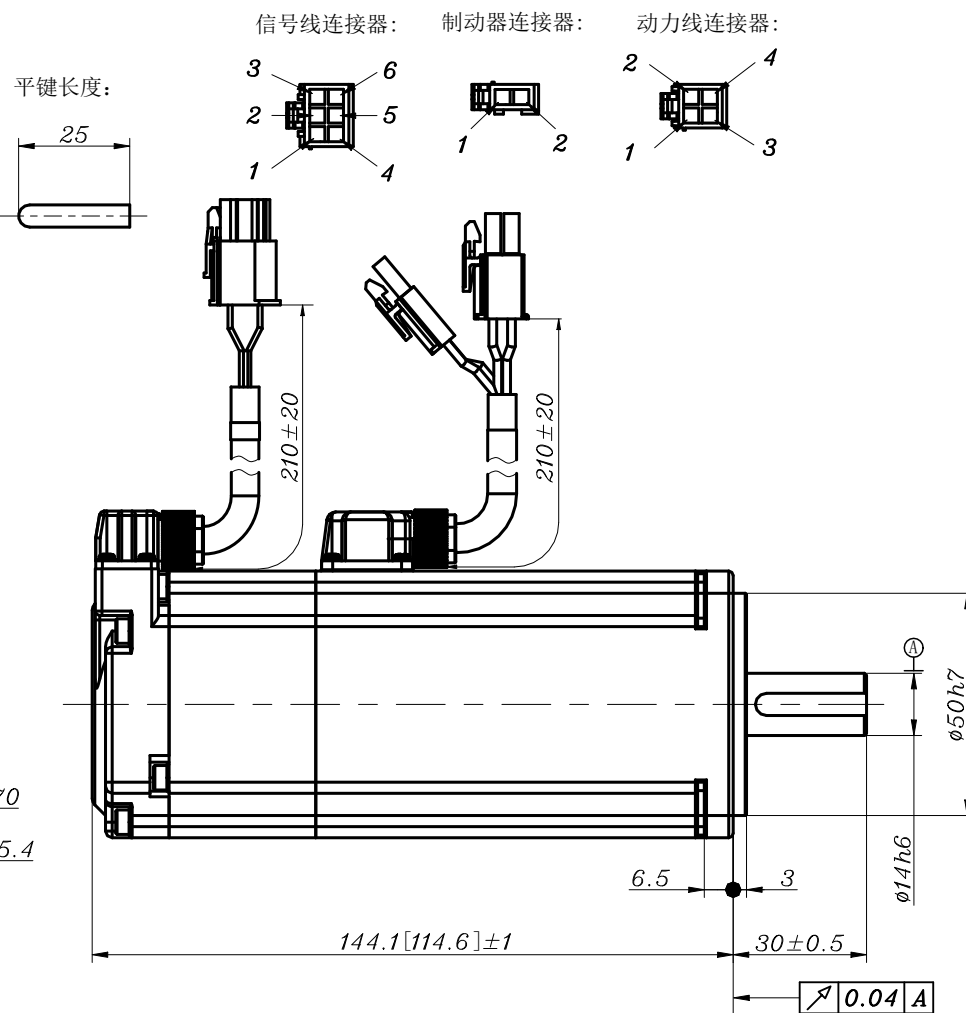
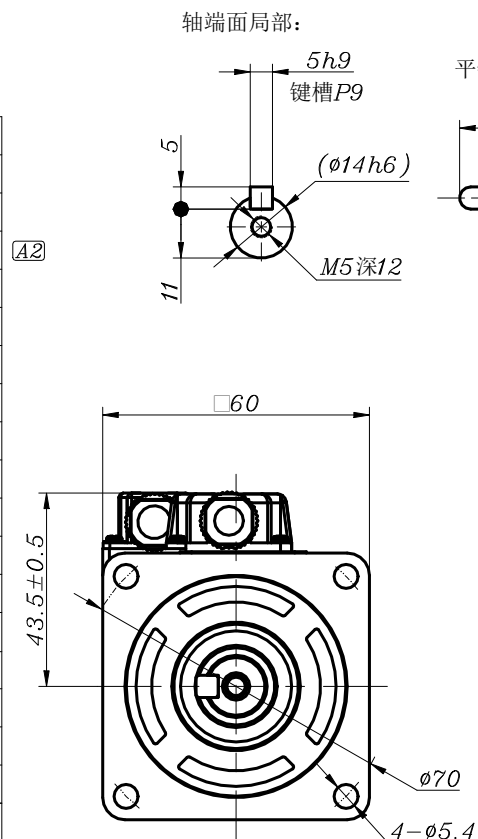


法兰	60
额定功率(W)	600
额定电压(V)	AC200
每相感应电压常数(mV/(r/min))	21.65
额定电流(A)	3.1
瞬时最大电流(A)	12
额定转矩(N.m)	1.91
瞬时最大转矩(N.m)	6.68
相q轴电感(mH)	5
相d轴电感(mH)	3.5
线电阻(Ω)	2.7
线电感(mH)	8.5
额定转速(rpm)	3000
最高转速(rpm)	6000
转子转动惯量(10-4kg.m ²)无刹车	0.95
转子转动惯量(10-4kg.m ²)带刹车	0.97
转子极对数P	5
定子槽数S	12
编码器类型	23bit
电机绝缘等级	F
电机防护等级	IP67



端子号码	信号名	颜色
1	U	赤
2	V	白
3	W	黑
4	FG	绿

端子号码	信号名	颜色
1	BATT	赤(黑色标记)
2	+DO	白(赤色标记)
3	-DO	白
4	VCC	橙
5	GND	青
6	SHIELD	绿

1	<i>BRK1</i>	橙
2	<i>BRK2</i>	棕

客户回签

										HCFA 浙江禾川科技股份有限公司					
													600W 伺服电机(分体式导线型)		
标记	处数	分区	更改文件号	签名	年月日										
设计	何吴城	2022.3.25	标准化			阶段标记		重量	比例	X6MH060A-X2LD					
									1:2						
审核	徐海宁	2022.3.25													
工艺			批准	戚少卿	2022.3.25	共 张 第 张									