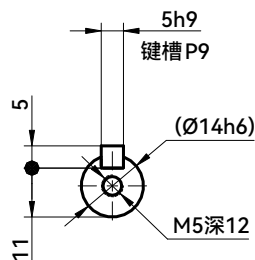


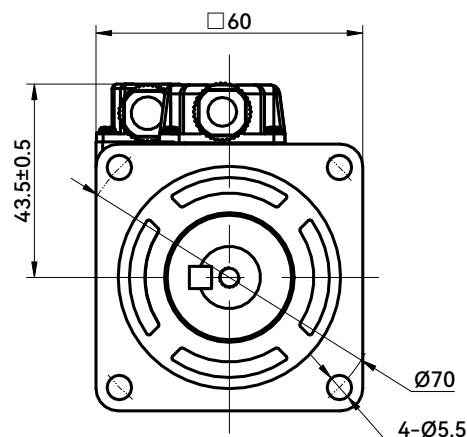
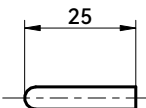
电机性能规格:

法兰	60
额定功率(W)	400
额定电压(V)	AC220
每相感应电压常数(mV/(r/min))	20.4
额定电流(A)	2.4
瞬时最大电流(A)	8.2
额定转矩(N.m)	1.27
瞬时最大转矩(N.m)	4.45
相q轴电感(mH)	6.94
相d轴电感(mH)	4.32
线电阻(Ω)	3.4
线电感(mH)	11.5
额定转速(rpm)	3000
最高转速(rpm)	5000
	6500(需弱磁控制)
转子转动惯量(10-4kg.m ²)无刹车	0.73
转子转动惯量(10-4kg.m ²)带刹车	0.75
转子极对数P	5
定子槽数S	12
编码器类型	17bit
电机绝缘等级	F
电机防护等级	IP67

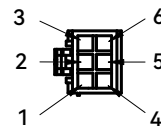
轴端面局部:



平键长度:



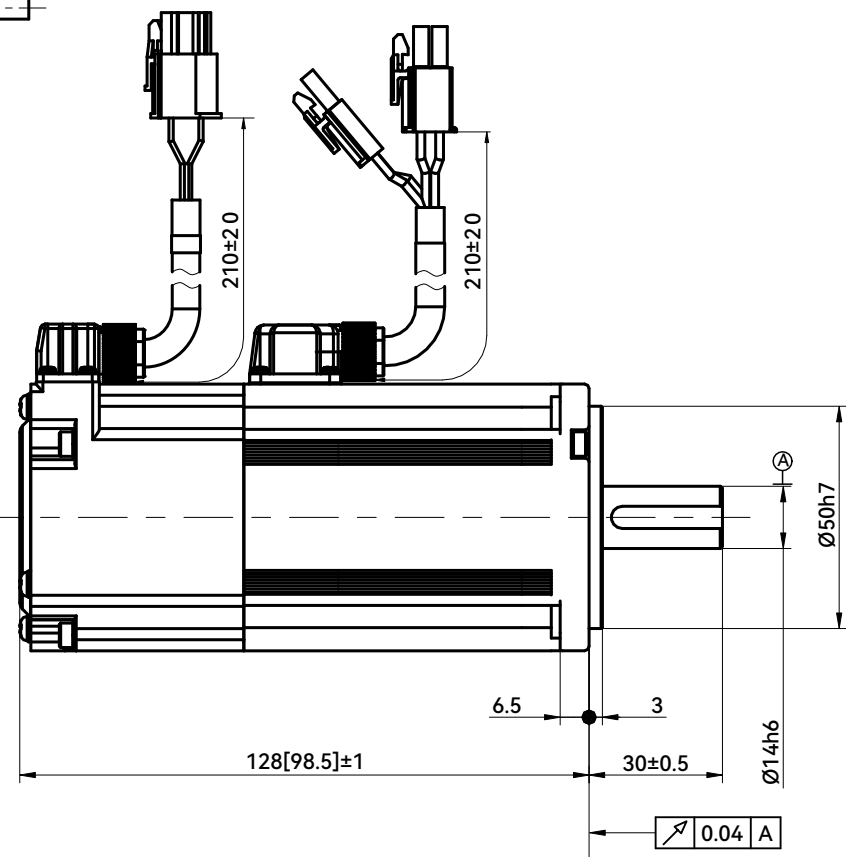
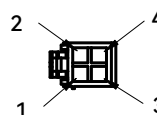
信号线连接器:



制动器连接器:



动力线连接器:



动力线连接:

端子号码	信号名	颜色
1	U	赤
2	V	白
3	W	黑
4	FG	绿

信号线连接:

端子号码	信号名	颜色
1	BATT	黄(红色标记)
2	+DO	白(红色标记)
3	-DO	白(黑色标记)
4	VCC	橙(红色标记)
5	GND	橙(黑色标记)
6	SHIELD	黑

制动器连接:

1	BRK1	黄
2	BRK2	青

版本	变更类型	变更时间	内容
A0	/	/	X2MH040C-N(B)2LA(N)
A1	型号变更	2021.9.13	X2MH040H-N(B)2LA(N)

注: 1.方括号内尺寸为不带刹车机种长度。

客户回签

						HCFE 浙江禾川科技股份有限公司				
标记 处数 分区 更改文件号 签名 年月日						400W伺服电机(导线型)				
设计		何奕斌		2021.9.13		标准化		阶段标记	重量	比例
审核		陈安宇		2021.9.13						1:2
工艺						批准		共 张第 张		X2MH040H