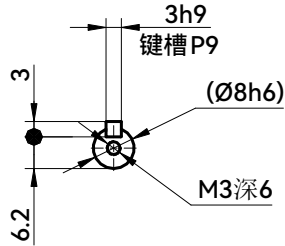


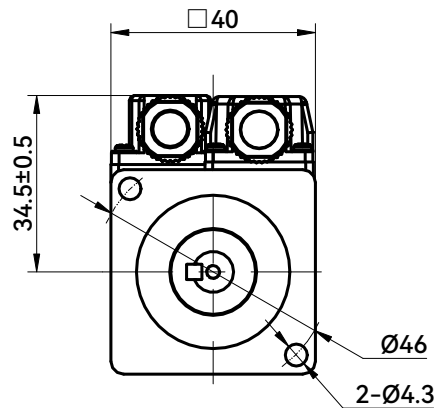
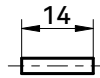
电机性能规格:

法兰	40
额定功率(W)	100
额定电压(V)	AC220
每相感应电压常数(mV/(r/min))	13.3
额定电流(A)	0.92
瞬时最大电流(A)	3.6
额定转矩(N.m)	0.32
瞬时最大转矩(N.m)	1.11
相q轴电感(mH)	11.9
相d轴电感(mH)	8
线电阻(Ω)	21.1
线电感(mH)	20.35
额定转速(rpm)	3000
最高转速(rpm)	6500
转子转动惯量(10-4kg.m <sup>2</sup> )无刹车	0.092
转子转动惯量(10-4kg.m <sup>2</sup> )带刹车	0.095
转子极对数P	5
定子槽数S	12
编码器类型	17bit
电机绝缘等级	F
电机防护等级	IP67

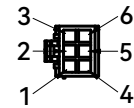
轴端面局部:



平键长度:



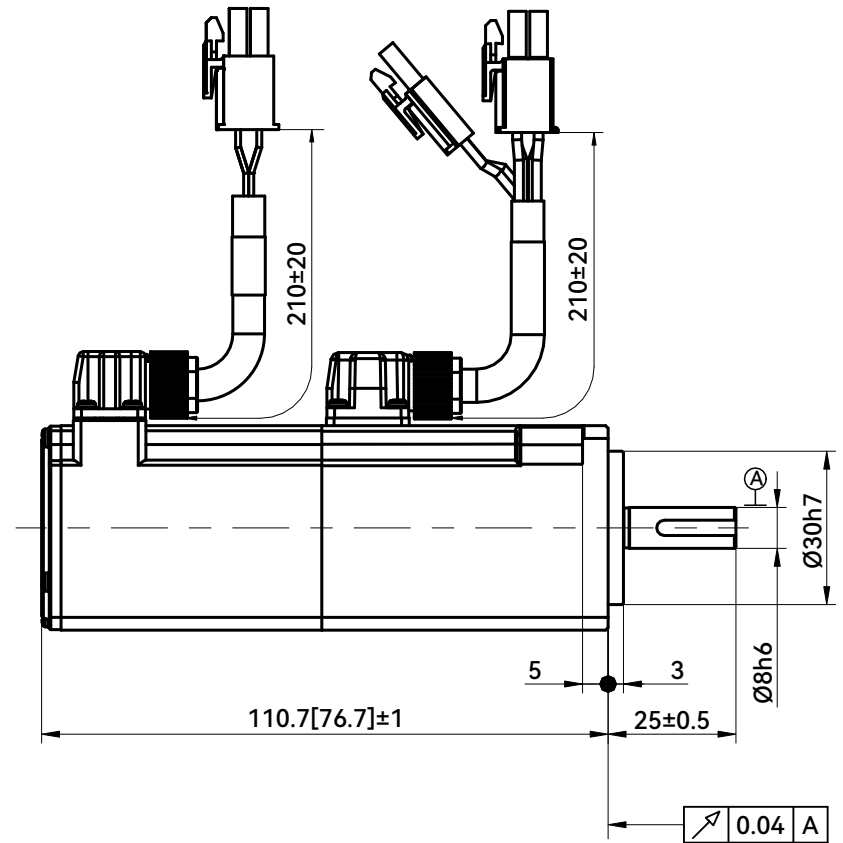
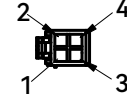
信号线连接器:



制动器连接器:



动力线连接器:



0.04 A

动力线连接:

端子号码	信号名	颜色
1	U	赤
2	V	白
3	W	黑
4	FG	绿

信号线连接:

端子号码	信号名	颜色
1	BATT	黄(红色标记)
2	+DO	白(红色标记)
3	-DO	白(黑色标记)
4	VCC	橙(红色标记)
5	GND	橙(黑色标记)
6	SHIELD	黑

制动器连接:

端子号码	信号名	颜色
1	BRK1	黄
2	BRK2	青

版本	变更类型	变更时间	内容
A0	/	/	X2MH010B-N(B)2LN(A)
A1	型号变更	2021.9.13	X2MH010H-N(B)2LN(A)

注: 方形括号内尺寸为不带刹车機種长度。

客户回签

标记	处数	分区	更改文件号	签名	年月日	阶段标记	重量	比例
设计	何兴城	2021.9.13	标准化					1:2
审核	陈安	2021.9.13						
工艺			批准	陈安	2021.9.13			

HCFA 浙江禾川科技股份有限公司

100W伺服电机(导线型)

X2MH010H

共 张 第 张