

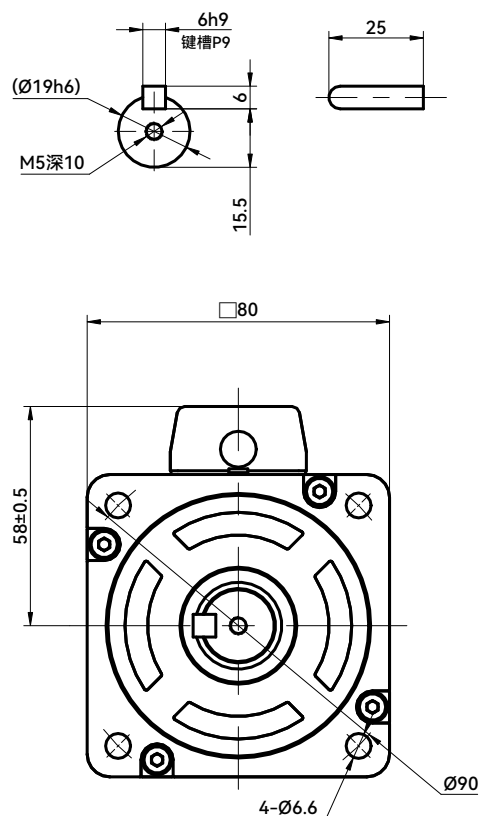
电机性能规格

法兰	80
额定功率(W)	750
额定电压(V)	DC48
每相感应电压常数(mV/(r/min))	4.3
额定电流(A)	21
瞬时最大电流(A)	-
额定转矩(N.m)	2.39
瞬时最大转矩(N.m)	7.32
线电阻(Ω)	0.067
线电感(mH)	0.238
额定转速(rpm)	3000
最高转速(rpm)	4000
转子转动惯量($10^{-4}\text{kg}\cdot\text{m}^2$)无刹车	0.988
转子转动惯量($10^{-4}\text{kg}\cdot\text{m}^2$)有刹车	1.2
转子极对数P	4
定子槽数S	12
编码器类型	17bit
电机绝缘等级	F
电机防护等级	IP65

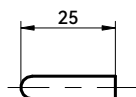
信号线连接

端子号码	信号名	颜色
1	BATT	赤(黑色标记)
2	+DO	白(赤色标记)
3	-DO	白
4	VCC	橙
5	GND	青
6	SHIELD	绿

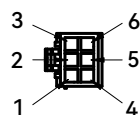
轴端面局部:



平键长度:



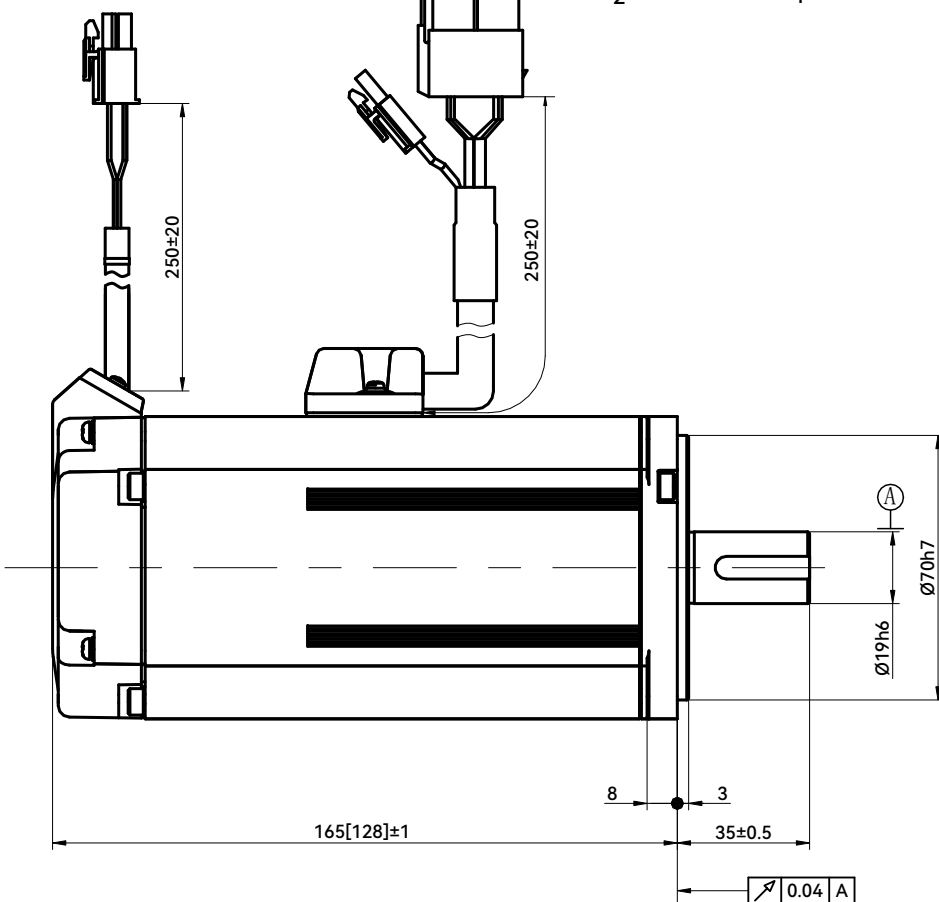
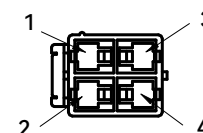
信号线连接器:



制动器连接器:



动力线连接器:



动力线连接

端子号码	信号名	颜色
1	U	赤
2	V	白
3	W	黑
4	FG	绿

制动器连接

1	BRK1	黄
2	BRK2	青

注: 方括号内尺寸为不带刹车机种长度。

客户回签

						HCFB 浙江禾川科技股份有限公司		
标记	处数	分区	更改文件号	签名	年月日	48V-750W伺服电机		
设计	符冠楠	2022.03.23	标准化			阶段标记	重量	比例
审核	符冠宇	2022.03.23				1:2		
工艺			批准	顾少华	2022.03.23	共 张第 张		
						X2MA075A-(N)B6LA		