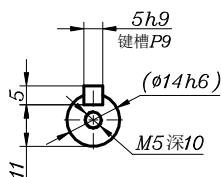


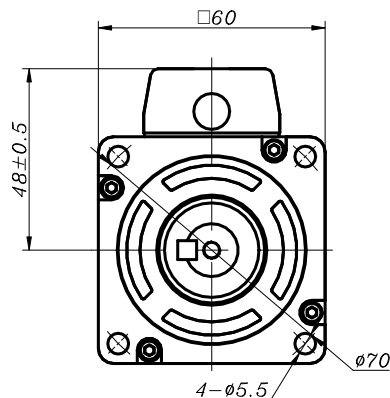
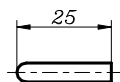
电机性能规格:

法兰	60
额定功率(W)	400
额定电压(V)	DC48
每相感应电压常数(mV/(r/min))	4.62
额定电流(A)	11
瞬时最大电流(A)	33
额定转矩(N.m)	1.27
瞬时最大转矩(N.m)	3.82
线电阻(Ω)	0.24 A2
线电感(mH)	0.65 A2
额定转速(rpm)	3000
最高转速(rpm)	3500 A2
转子转动惯量(10-4kg.m ²)无刹车	0.35
转子转动惯量(10-4kg.m ²)带刹车	0.38
转子极对数P	4
定子槽数S	12
编码器类型	17bit
电机绝缘等级	F
电机防护等级	IP65

轴端面局部:



平键长度:



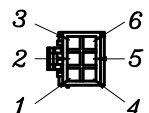
动力线连接

端子号码	信号名	颜色
1	U	赤
2	V	白
3	W	黑
4	FG	绿

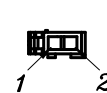
制动器连接

1	BRK1	黄
2	BRK2	青

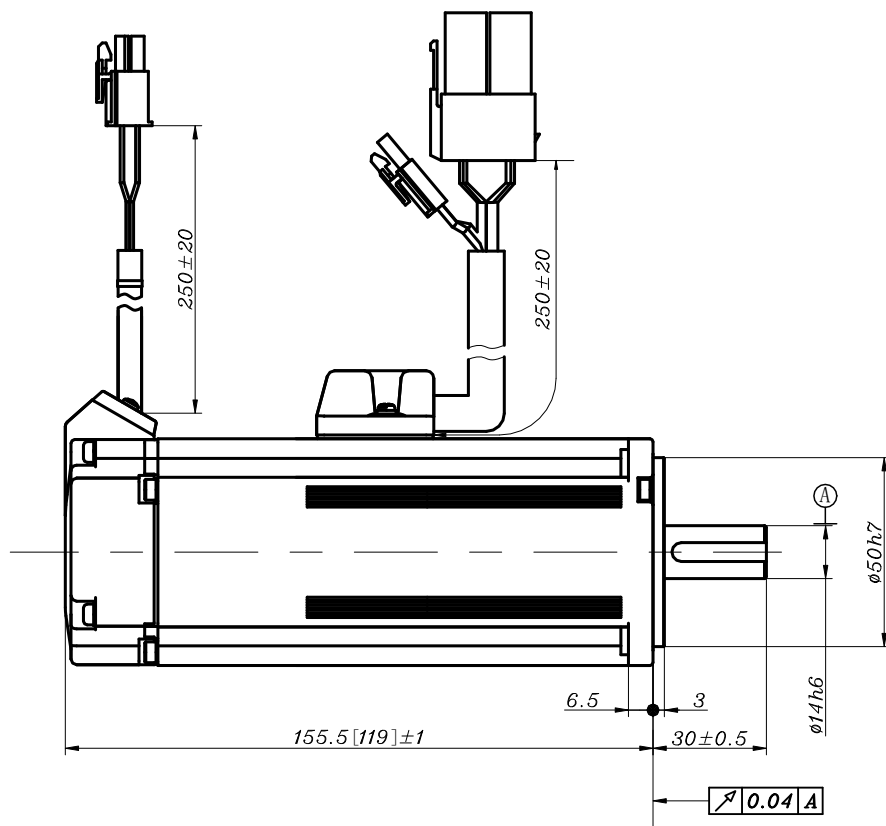
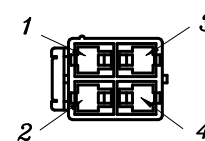
信号线连接器:



制动器连接器:



动力线连接器:



信号线连接

端子号码	信号名	颜色
1	BATT	黄(红色标记)
2	+DO	白(红色标记)
3	-DO	白(黑色标记)
4	VCC	橙(红色标记)
5	GND	橙(黑色标记)
6	SHIELD	黑

注: 方括号内尺寸为不带刹车机种长度。

客户回签

						HCFa 浙江禾川科技股份有限公司		
标记	处数	分区	更改文件号	签名	年月日	48V-400W 伺服电机		
设计	符志宇	2020.3.6	标准化			阶段标记	重量	比例
审核	符志宇	2020.3.6				1:2		
工艺			批准	顾	2020.3.6	共 张 第 张		
						SV-X2MA040A-N(B)6LA		