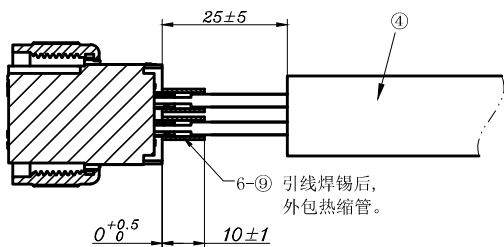
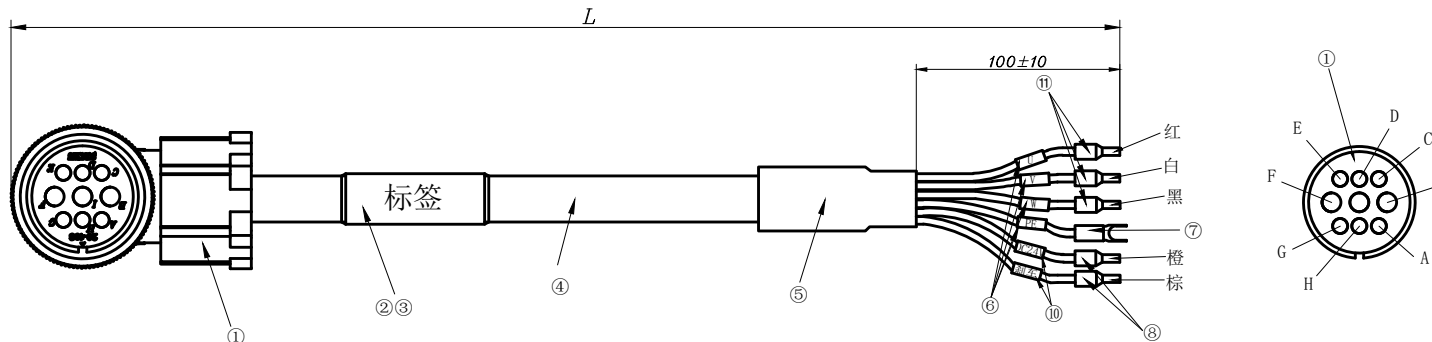


编号	名称	规格描述	数量	编号	名称	规格描述	数量
1	4PIN连接器	9芯动力防水插头 (CMS3108A20-18SI) -SZ	1 PCS	7	连接器端子	PCB(端子、线束)-叉型压着端子-R1.25*4	1 PCS
2	热缩管	φ10*L:50 透明热缩管	1 PCS	8	连接器端子	欧式管型预绝缘冷压端子E1008(蓝色)	2 PCS
3	标签	L:40*W:12.5mm 白底黑字	1 PCS	9	热缩管	黑色热缩管 L:10	6 PCS
4	电缆线	规格: RVV-Y 4*1.5+(1*2*0.3)MMF	1 PCS	10	胶圈	φ2.4*L:10mm 白色胶圈(印字分别为: DC24V 刹车)	2 PCS
5	热缩管	φ10.0*L:35mm 黑色热缩管	1 PCS	11	连接器端子	欧式管型预绝缘冷压端子E2508(蓝色)	3 PCS
6	胶圈	φ2.4*L:10mm 白色胶圈(印字分别为: U V W PE)	4 PCS				

①处线序:

编号	信号名	线型	颜色
B	W	AWG16	黑
F	U		红
I	V		白
E or D	PE	AWG22	绿
H	DC24V		橙
G	刹车		棕



编号	名称	图号	长度L	公差
1	连接线	CAB-PWB100A-0.5M	500	±30
2	连接线	CAB-PWB100A-2M	2000	±50
3	连接线	CAB-PWB100A-3M	3000	±100
2	连接线	CAB-PWB100A-5M	5000	±50
3	连接线	CAB-PWB100A-10M	10000	±100

技术要求:

1. 制造使用指定材料, 使用材料需提供材质证明书;
2. 拉脱保持力: 端子与引线之间19.6N(2.0KGF)以上;
3. 拉脱保持力: ④-⑧、④-⑦之间49N(5.0KGF)以上;
4. 切割外皮不得破坏内部导线;

						HCPA 浙江禾川科技股份有限公司		
标记	处数	分区	更改文件号	签名	年月日	图中显示		
设计	张		2020.04.29	标准化				
审核	张		2020.04.29			阶段标记	重量	比例
工艺				批准	张			1:2
共 张 第 张						图中显示		