

# 云服务与远程穿透示例文档

云服务：远程下载触摸屏组态工程；

远程透传：PC 上的应用程序透过 HMI 直接控制所连接的设备。

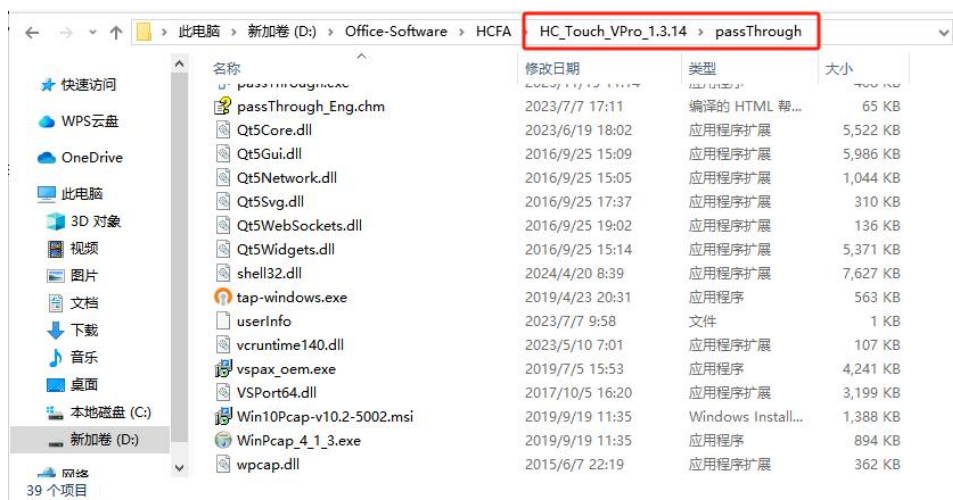
## 一、前期准备

1、完成触摸屏联网，并在云平台上添加触摸屏；详细操作请参考《物联网屏云平台添加流程说明》文档；软件版本 1.3.38 版本；

## 二、驱动安装

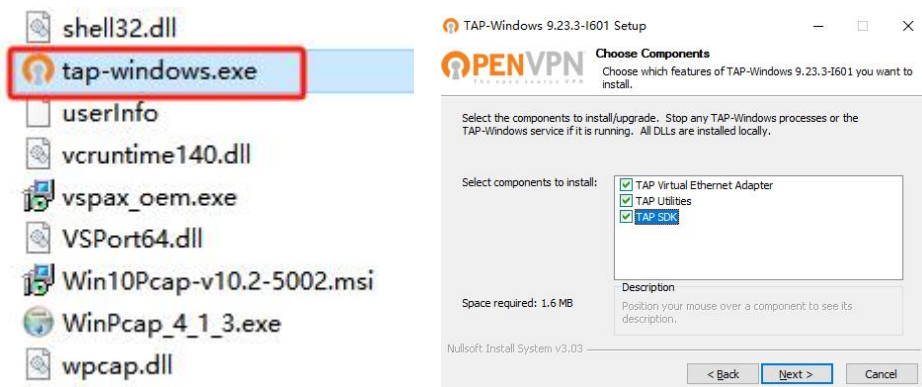
使用穿透功能，需要电脑支持虚拟网卡的安装和使用（软件提供虚拟网卡驱动安装）；

1、打开软件安装目录（如 `D:\Office-Software\HCFA\HC_Touch_VPro\passThrough`）内 `passThrough` 文件夹；



2、网口驱动安装：

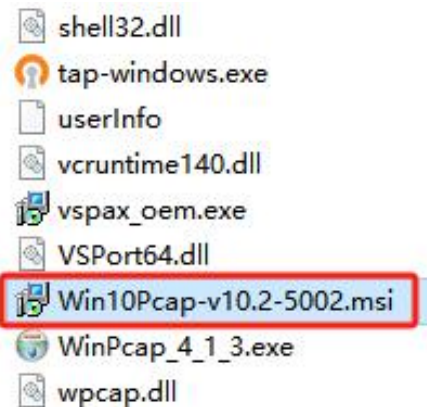
①双击运行 `tap-windows.exe` 安装虚拟网卡驱动；



②双击运行 `npcap -1.82.exe` 安装驱动；

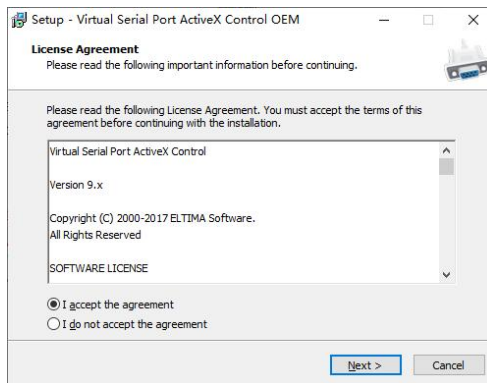
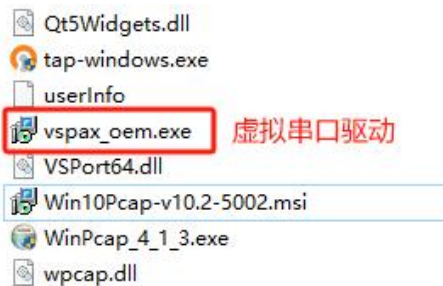


③ 双击运行 **Win10Pcap-v10.2-5002.msi** 安装驱动；



### 3、串口驱动安装：

双击运行 **vspas\_oem.exe** 安装虚拟串口驱动；

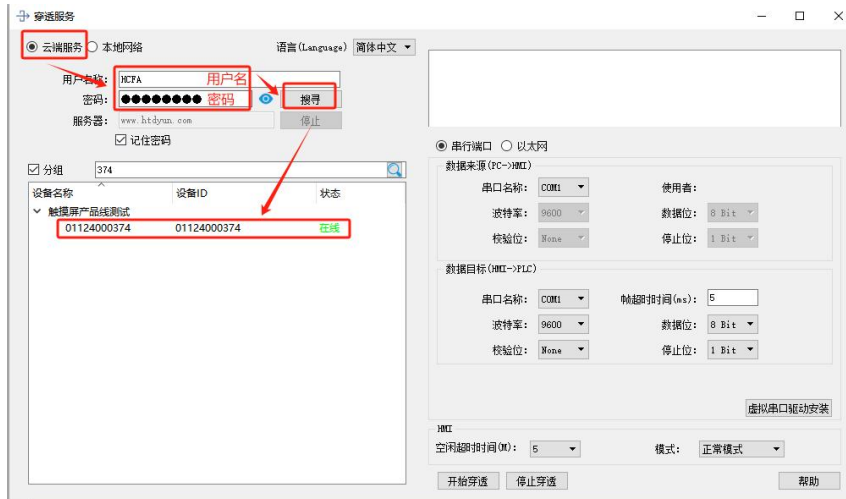


4、驱动安装完成后，需要**重启电脑**；

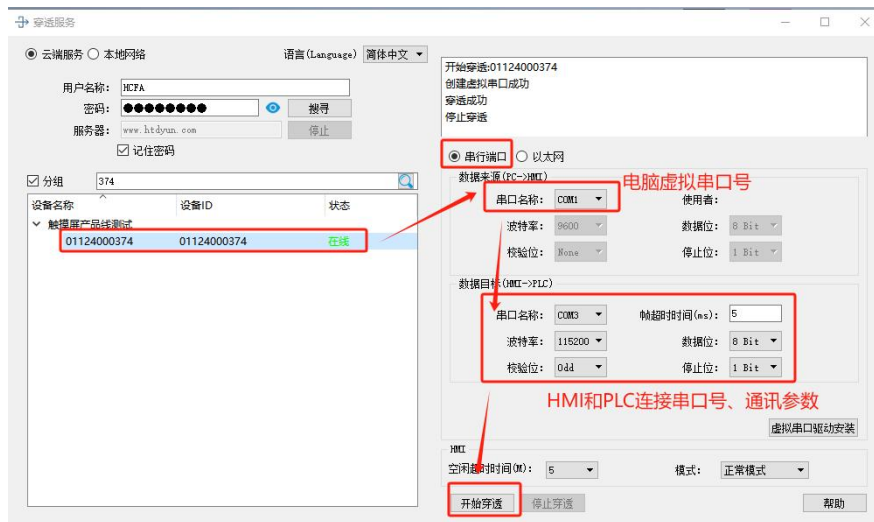
## 三、穿透配置

1、打开软件菜单栏【云服务】中的【穿透】，输入账号、密码进行登录，再点击【搜寻】获取设备列表（详情可以看《物联网屏云添加及远程连接》，这里不再赘述）；

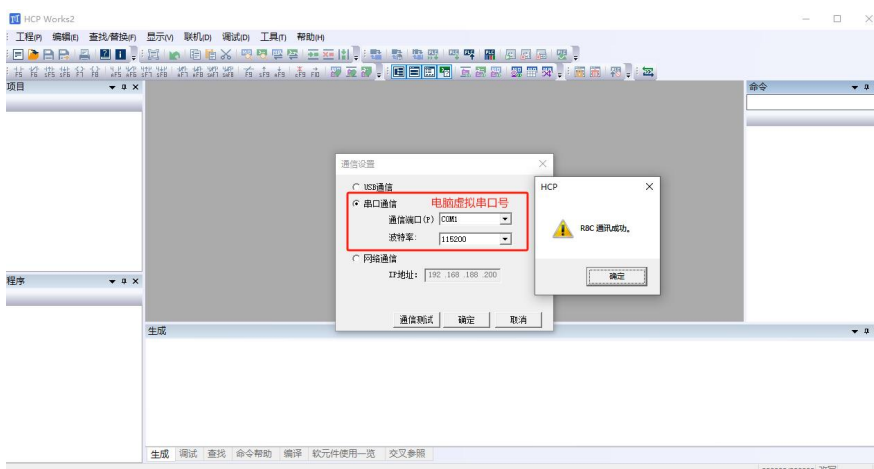




2、**串口穿透**：选择设备列表中要进行穿透的触摸屏，选择【串行端口】连接方式，并配置穿透需要的端口号、波特率、数据位、停止位、校验位等参数，如下图所示：

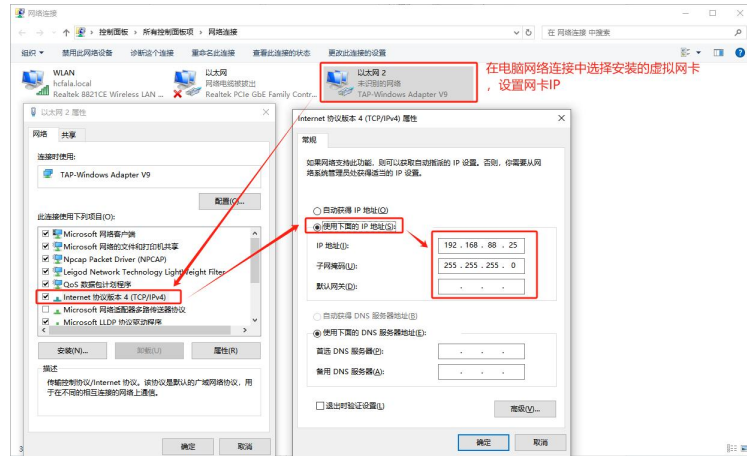


点击【开始穿透】，上方状态列表表示穿透成功，即可对 PLC 进行上下载操作；如下所示：



3、**以太网穿透**：选择【以太网】连接方式，并配置穿透需要的虚拟网卡、目标设备的IP参数；

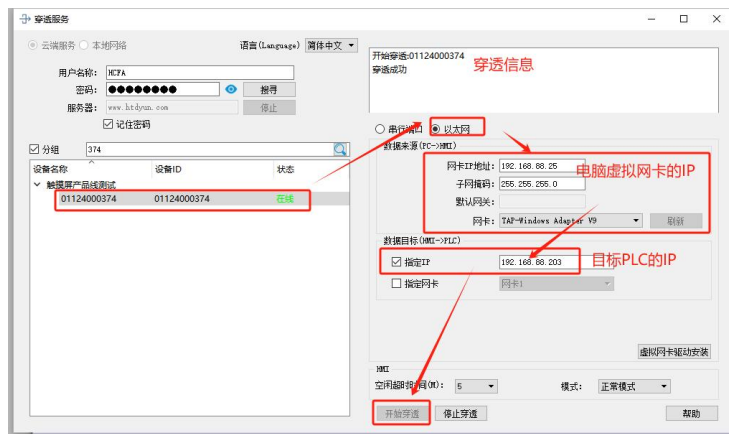
在电脑的网络连接中，配置虚拟网卡的IP地址；如下所示：



**注**：打开软件穿透后，如网络连接中虚拟网卡驱动不是【未识别的网络】状态，请将网络连接中虚拟网卡禁用后再重新启动；

数据目标：指定IP或指定网卡；勾选上指定项并设置数据，会提升穿透效率。如果不勾选，HMI会去循环查找；；

以穿透R8C (IP:192.168.88.203)为例，如下所示：



点击【开始穿透】，上方状态列表表示穿透成功，即可对PLC进行上下载操作；

